








-  **Client** propriétaire de yacht
-  **Équipements** yacht de plaisance
-  **Objectif** surveillance de la consommation de carburant
-  **Solution**
 - débitmètre de carburant DFM D S7
 - convertisseur MasterCAN S7 NMEA
-  **Résultat** mesure précise de la consommation de carburant, planification de l'itinéraire

CLIENT

Un consultant en affaires originaire des Pays-Bas. Propriétaire et capitaine d'un yacht de plaisance. Le yacht est utilisé les week-ends par le capitaine,

sa famille et ses amis pour des sorties en journée et de courtes croisières côtières le long des côtes de la mer du Nord et de la mer Baltique.

ÉQUIPEMENTS



Yacht Sabreline 36 Express

Le yacht Sabreline 36 Express appartient à la catégorie Downeast. Ses principales caractéristiques incluent une proue allongée, une coque en V garantissant une bonne stabilité par mer agitée, ainsi que de vastes zones de pont.

Le yacht mesure 12,2 mètres de long, 3,8 mètres de large, avec un tirant d'eau de 1 mètre. L'intérieur comprend une cabine, un salon, une cuisine et une salle de bain.

Le yacht est propulsé par un moteur diesel Caterpillar 3116 DI TA JW développant 300 chevaux (220 kW), permettant d'atteindre une vitesse maximale de plus de 30 nœuds (55 km/h).

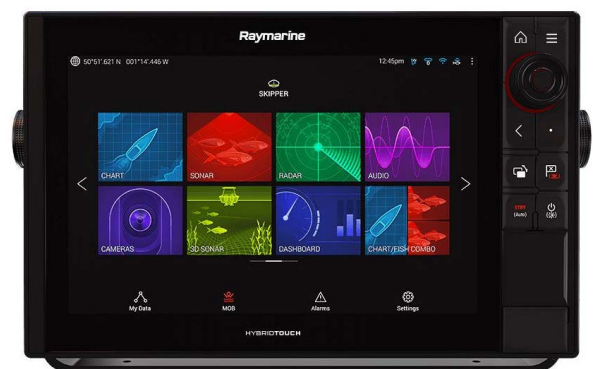
La capacité du réservoir de carburant est de 1 380 litres.

OBJECTIF

Le yacht est équipé d'un écran de navigation marine multifonction – Raymarine HybridTouch. Cet écran permet la planification d'itinéraires et le suivi de points de passage à l'aide de cartes marines et du GPS. Il peut recevoir, traiter et afficher des données provenant de caméras vidéo, sondeurs, radars et capteurs supplémentaires connectés via l'interface NMEA 2000.

Des informations précises sur la consommation actuelle de carburant et le carburant restant sont essentielles pour une planification de route en toute sécurité. Toutefois, les capteurs d'origine du yacht ne permettent pas d'obtenir ces données.

Pour y remédier, le capitaine du yacht a décidé d'installer un système de surveillance de carburant. **Ce système est conçu pour suivre la consommation en temps réel, calculer la consommation totale sur une période donnée, et afficher ces données sur l'écran Raymarine.**



Écran Raymarine HybridTouch installé sur le yacht

SOLUTION

Le propriétaire du yacht a découvert les équipements de surveillance de carburant Technoton en ligne, sur le site www.jv-technoton.com.

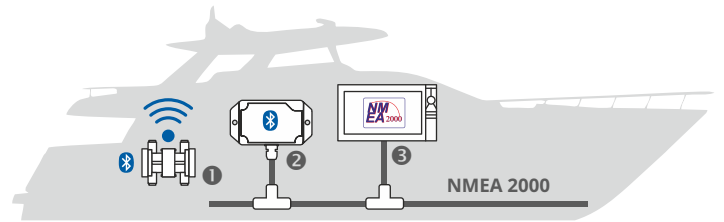
Pour son yacht, il a choisi un système de surveillance composé d'un débitmètre de carburant DFM D S7 et d'un convertisseur de données MasterCAN S7 NMEA.

Le débitmètre est installé sur les conduites de carburant aller et retour du moteur. Il mesure directement la consommation réelle de carburant et transmet les données via Bluetooth. Le convertisseur MasterCAN S7 NMEA reçoit ces données, les convertit en messages NMEA 2000, puis les envoie au bus de données du navire vers l'écran de bord.

L'installation, le raccordement et la configuration de tous les composants ont été réalisés de manière autonome par le capitaine du yacht. Toutes les informations nécessaires ont été obtenues dans les manuels d'utilisation du débitmètre DFM et du convertisseur MasterCAN S7 NMEA.

Sur l'écran Raymarine HybridTouch, le propriétaire peut désormais consulter toutes les données essentielles liées au carburant :

- consommation horaire de carburant,
- durée de fonctionnement du moteur,
- consommation de carburant par trajet.

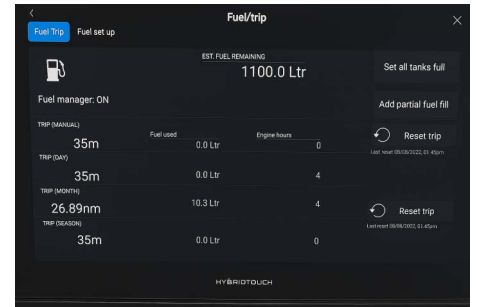


Composants du système de surveillance du carburant :

- ① Débitmètre de carburant DFM D S7
 ② Convertisseur MasterCAN S7 NMEA ③ Écran Raymarine HybridTouch



Gauche : débitmètre DFM D S7 connecté aux conduites de carburant d'alimentation (→) et de retour (←)



Droite : données de consommation de carburant affichées sur l'écran Raymarine HybridTouch

Maxime Damarad, Responsable commercial, Technoton

"Le capitaine d'un yacht privé nous a contactés après une longue recherche d'une solution fiable pour le suivi de la consommation de carburant. Des données précises et en temps réel sur le carburant étaient essentielles pour planifier les trajets en toute sécurité et avoir confiance dans les réserves à bord. Nous lui avons proposé une solution prête à l'emploi, basée sur le débitmètre DFM D S7 et le convertisseur MasterCAN S7 NMEA. Le client a installé lui-même l'ensemble du système, et utilise désormais les données sur son écran Raymarine HybridTouch. Le capitaine est pleinement satisfait – avec le carburant désormais sous contrôle, plus aucune mauvaise surprise ne peut le prendre au dépourvu en mer."



RÉSULTAT

Le convertisseur MasterCAN S7 NMEA reçoit de manière fiable les données du débitmètre de carburant, sans interruption ni distorsion. Toutes les informations sont transmises avec précision et en totalité au bus NMEA 2000, puis affichées sur l'écran Raymarine. Les équipements Technoton s'intègrent parfaitement à l'électronique marine Raymarine, sans nécessiter de modules supplémentaires.

Le client reçoit toutes les données essentielles concernant la consommation de carburant et le temps de fonctionnement du moteur. Ces informations permettent une planification précise des itinéraires et aident à éviter les situations critiques – en s'assurant que le carburant ne viendra pas à manquer de manière imprévue et que le navire ne perde pas de puissance en mer.



Propriétaire de yacht

"J'ai passé beaucoup de temps à chercher un équipement capable de répondre réellement à mes besoins. Parmi toutes les options disponibles sur le marché, seule Technoton proposait une solution complète et prête à l'emploi – je n'ai trouvée aucune alternative sérieuse. L'équipement Technoton a été livré rapidement et dans son intégralité, y compris le kit de montage pour le débitmètre DFM. Même si je ne suis pas spécialiste de l'installation de ce type de matériel, le manuel utilisateur détaillé m'a permis de tout comprendre facilement. L'installation et la configuration se sont déroulées sans difficulté, en toute simplicité."