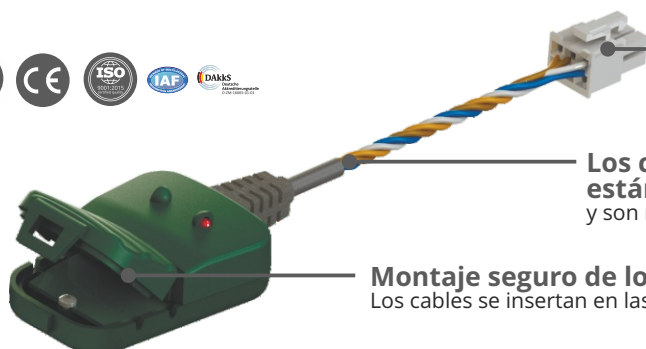


Consumo de corriente  
inferior a 1mA  
en CAN Crocodile  
A++ nuevo

**CANCrocodile** se utiliza en el sistema de monitoreo del transporte para recibir datos de forma segura de los buses T-CAN y M-CAN.

- ✓ Lectura de señales del bus CAN j1939 sin violar el aislamiento de los cables.
- ✓ Protección del sistema de vehículo contra consultas activas por parte del equipo GPS.
- ✓ Mantenición de la garantía al vehículo.



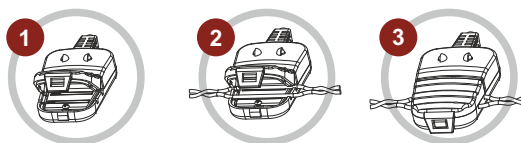
Fuente de alimentación de la red  
de a bordo 12/24 V  
Fuentes adicionales no requieren.

Los cables están fabricados según  
estándares automotrices  
y son resistentes a dobleces y fluctuaciones de temperatura.

**Montaje seguro de los cables CAN H y CAN L**  
Los cables se insertan en las ranuras de la carcasa y se fijan con una abrazadera elástica.

## Instalación fácil sin herramientas adicionales

1. Abrir la carcasa de CANCrocodile.
2. Colocar los cables CAN H y CAN L a lo largo de las líneas en la placa electrónica.
3. Fijar la caja y conectar el lector al equipo GPS y encenderlo.



## Términos:

CAN **U12/24** **L0.7** **CS**

**U** - tensión de alimentación nominal :

**12/24** - 12/24 V, versión básica

**12/24 A++** - 12/24 V, el consumo actual en modo de espera 1/0.5mA

**5** - 5V

**L** - longitud del cable de conexión:

**0.7** - 0.7 m, versión básica

**2** - 2.0 m

**C** - extremo del cable de conexión:

**S** - conector, versión básica

**W** - alambres con extremos desnudos

**C** - alambres con contactos prensados



teléfono +375 17 240 39 73  
Viber/WhatsApp +375 44 792 67 58  
e-mail: sales@technoton.by  
www.jv-technoton.com

